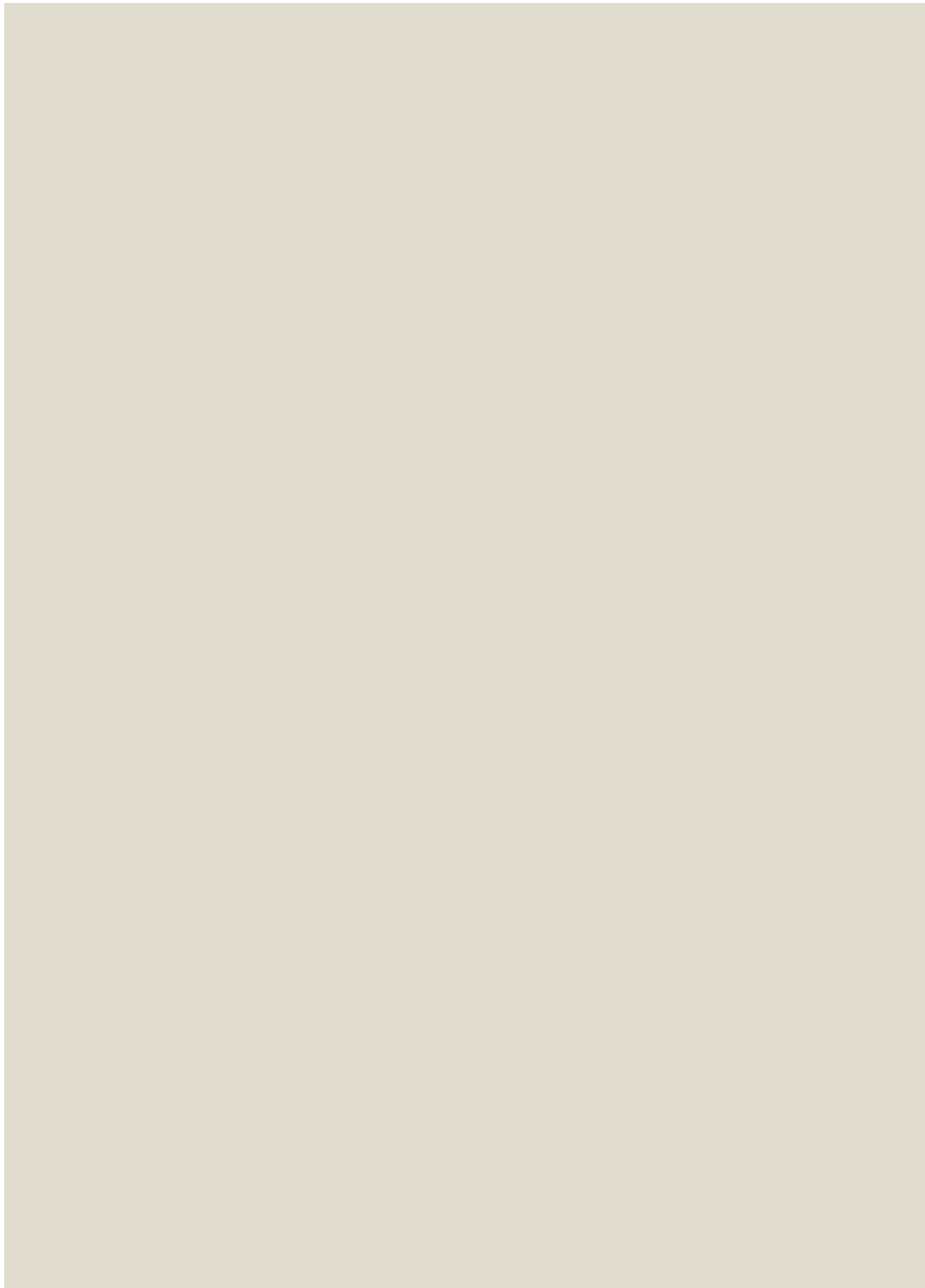


Typisch schwedisch



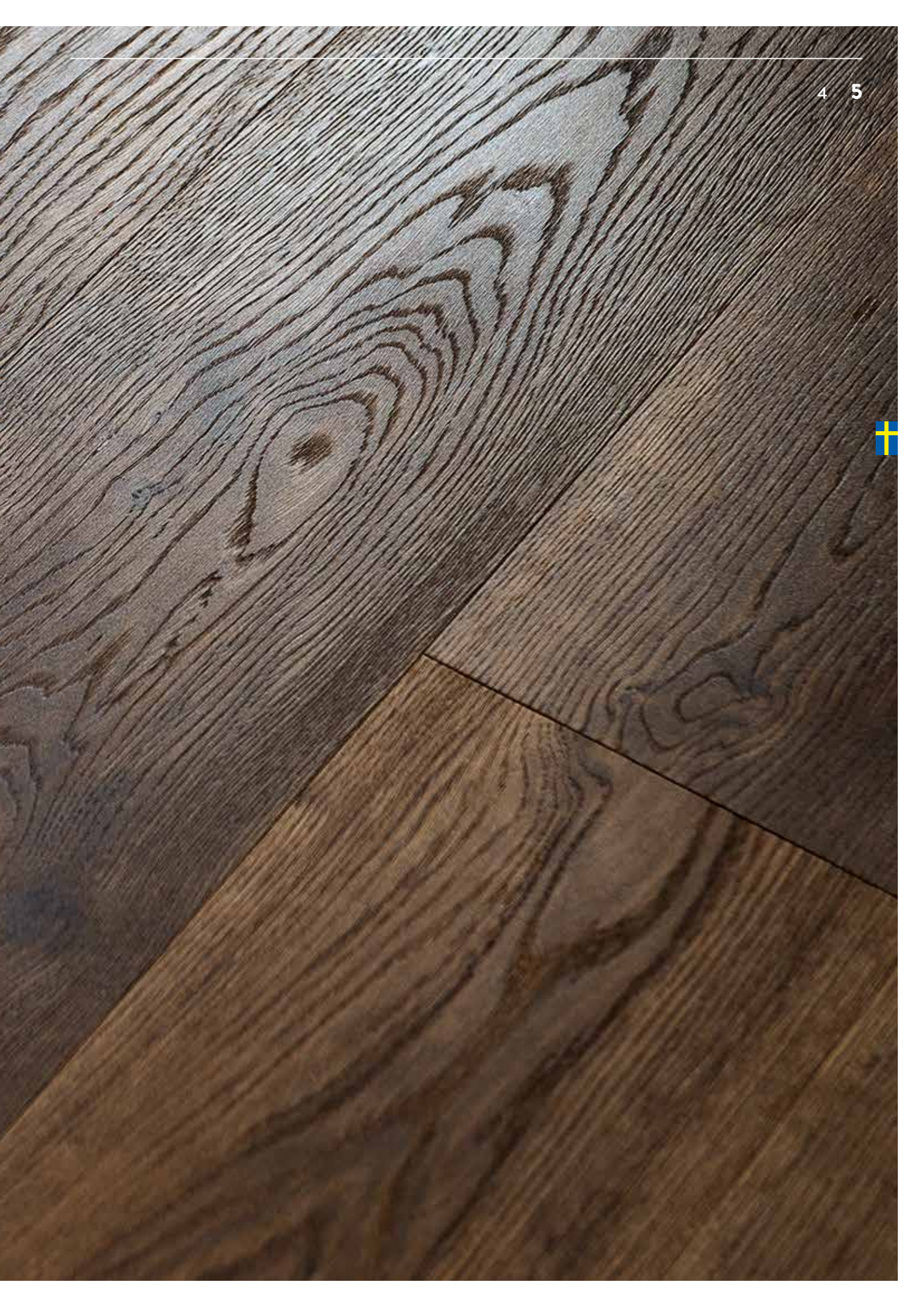


Wir sind „Swedish by Nature“. Du auch?



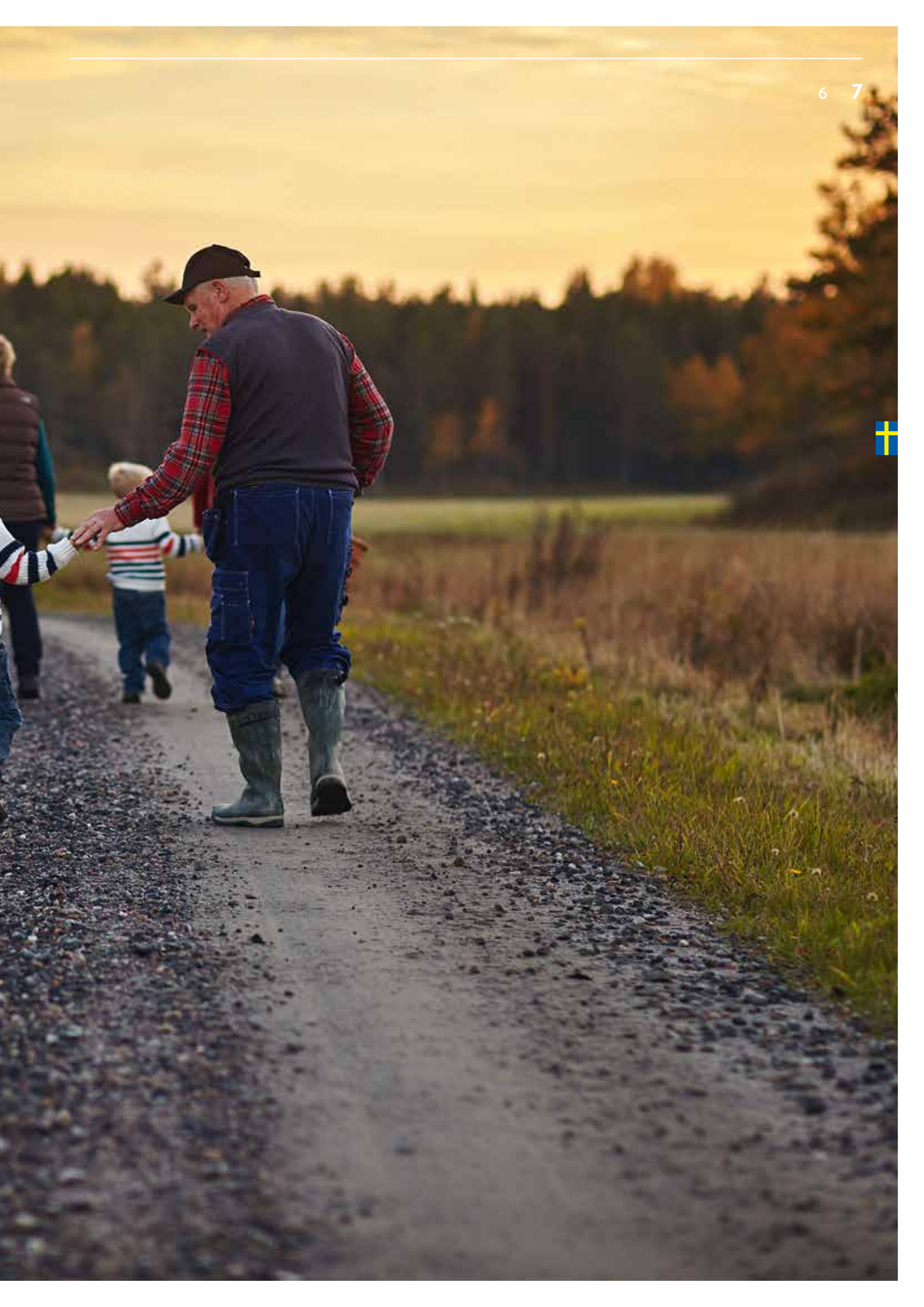
Böden zum Niederknien

An Details erkennt man, ob ein Produkt wie unser Dreischichtparkett mit handwerklicher Sorgfalt und Liebe hergestellt wurde. Durchdachte Entwicklung, gründliche Rohstoffauswahl, feine Verarbeitung und perfektes Finish machen deutlich, dass Berg & Berg Böden fürs Leben geschaffen werden.



Der Natur ans Herz gewachsen

Schweden, das ist unsere Welt: Berge, Seen, Küsten, tausende von Inseln und riesige Wälder bieten jede Menge Inspiration für innovative Produkte. Zündende Ideen hatten wir Schweden schon immer. Egal ob bei der Erfindung des Streichholzes, des Sicherheitsgurtes oder des Dreischichtparketts. Doch bei allem Erfindungsreichtum sind die Schweden auf dem Boden geblieben. Und davon gibt es hier reichlich. Statistisch gesehen stehen jedem Einwohner 50.000 m² Fläche zur Verfügung.



Am liebsten für immer

Berg & Berg Parkett hat viele handfeste Vorzüge. Es ist durch die Verwendung langsam wachsender nordischer Hölzer anderem Dreischichtparkett mit herkömmlichem Aufbau deutlich überlegen. Dabei hat die hochwertige Mittellage aus feinjährigem Kiefernholz entscheidende Bedeutung für die hohe Formstabilität von Berg & Berg Parkett. Die Qualität steckt besonders im Detail und der Kontrolle sämtlicher Verarbeitungsstufen im eigenen Werk in Südschweden.

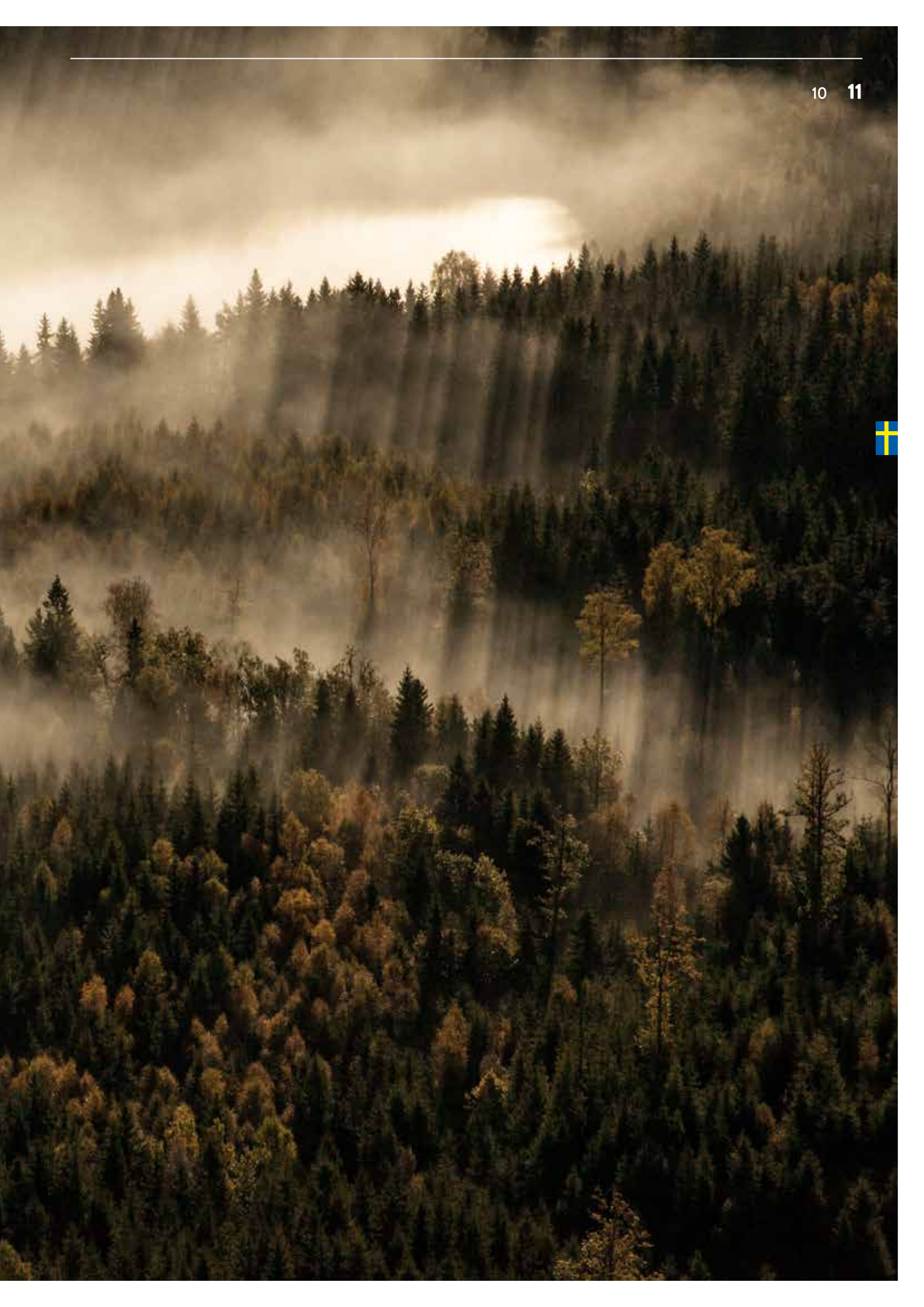


Eiche lebhaft ♣

XXL Landhausdielen, gebürstet,
natur geölt

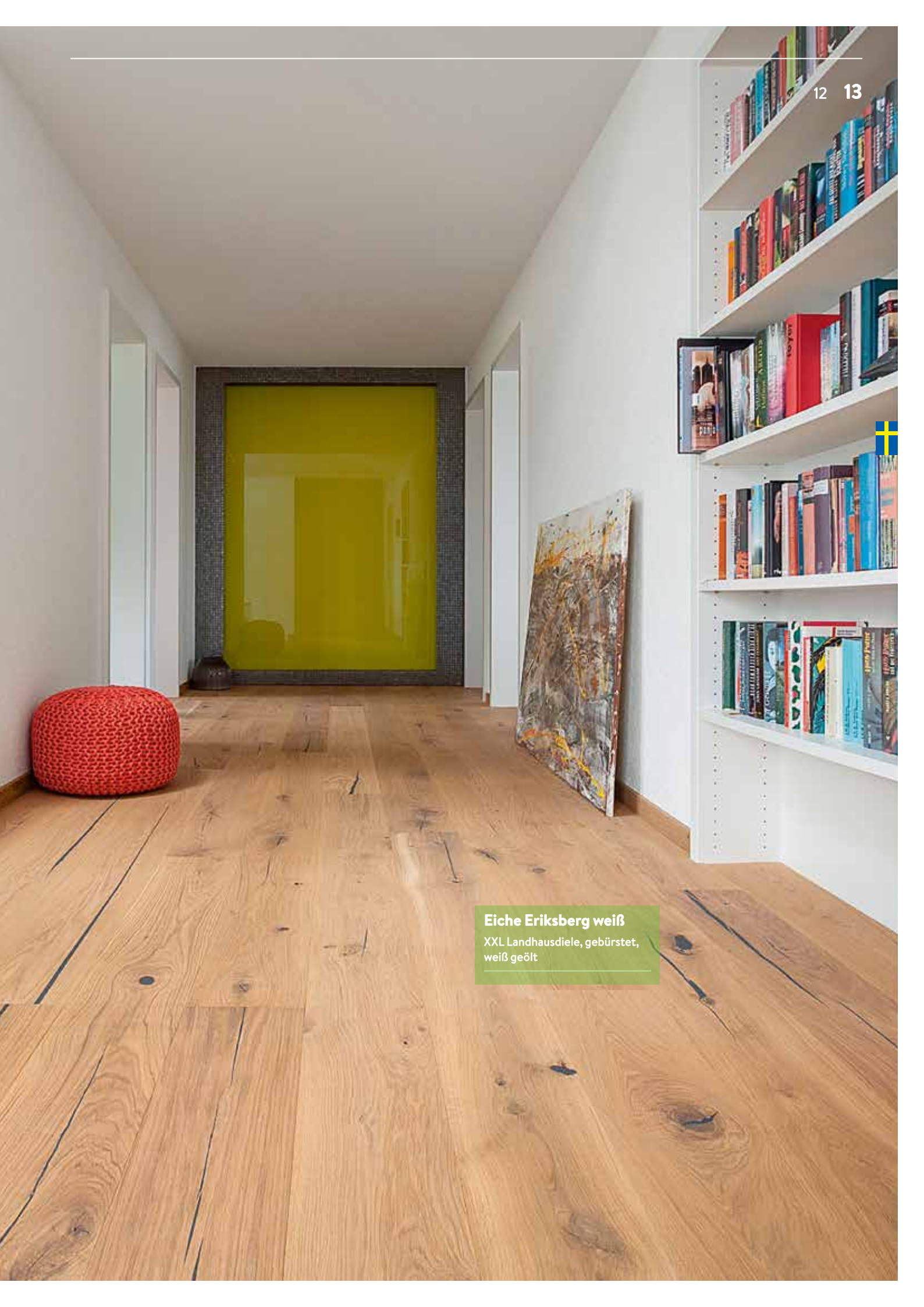
So weit, so gut

Schweden, das ist intakte Natur im Allgemeinen und jede Menge Wald im Speziellen. Genau hier beginnt die Welt von Berg & Berg. Unser Holz beziehen wir aus dem südlichen Schweden, wo besonders ausgedehnte Mischwälder mit großen Beständen an Eiche, Buche, Esche und Bergahorn zu finden sind. Von der Pflege der Wälder, der Holzernte, dem Zuschnitt in eigenen Sägewerken bis hin zum fertigen Parkett liegen alle Veredelungsstufen in unserer Händen. Das ist weltweit einzigartig und gibt es wohl nur bei Berg & Berg.





Eiche XS weiß
Hochkant Design, weiß geölt



Eiche Eriksberg weiß
XXL Landhausdielen, gebürstet,
weiß geölt

Geölt, geliebt, gesund



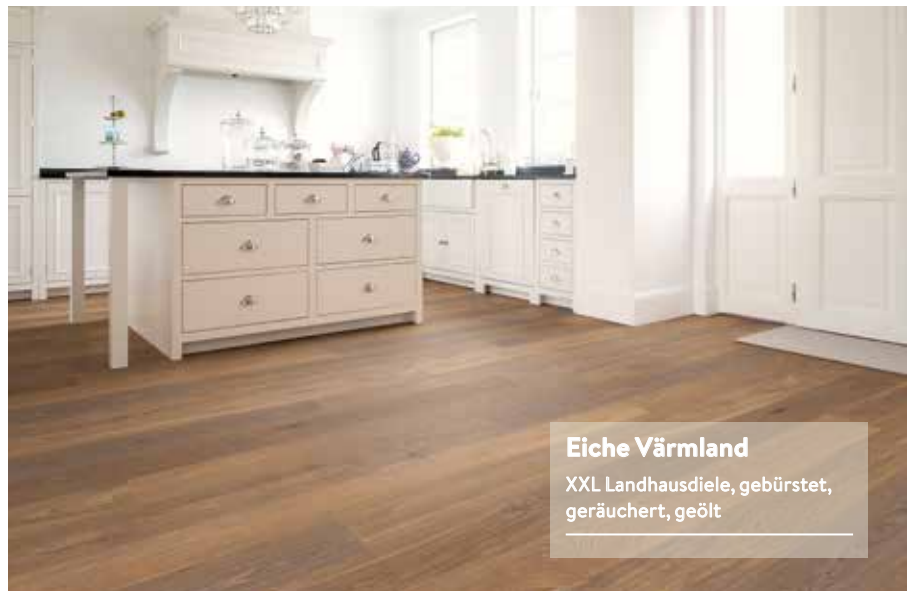
Sauerstoff-härtendes Naturöl auf pflanzlicher Basis ist schon seit Jahrhunderten ein bewährtes Mittel, um Holz zu schützen. Unser Oil N°8 wird nicht nur oberflächlich aufgebracht, sondern tief in die Holzfasern einpoliert. Berg & Berg Böden behalten so ihre wunderbar warme Ausstrahlung und sind ausgesprochen unempfindlich.

natureplus

Berg & Berg ist Marktführer für ökologisches Parkett. Um diesem Anspruch gerecht zu werden, unterziehen wir uns regelmäßig einer umfassenden Überprüfung durch natureplus – dem Qualitätszeichen für umweltgerechte und gesundheitsverträgliche Produkte in Europa. Detaillierte Prüfergebnisse erhalten Sie auf Anfrage.
www.natureplus.org

Die Vorteile von geöltem Berg & Berg Parkett

- Die angenehme Haptik des Holzes bleibt spürbar, da das Öl tief in die Holzfasern eindringt.
- Der natürliche Feuchtigkeitsausgleich sorgt für ein gesundes Raumklima.
- Geölte Berg & Berg Böden sind antistatisch.
- Geölte Berg & Berg Böden sind unempfindlich und pflegeleicht.
- Regelmäßiges Wischen mit Faxse Holzbodenseife bzw. Aktivpflege (oder vergleichbaren Produkten) reinigt und sorgt für neuen Schutz.
- Alle in dieser Broschüre gezeigten Berg & Berg Produkte sind für die Verlegung auf Warmwasser-Fußbodenheizung geeignet.



Eiche Värmland

XXL Landhausdielen, gebürstet, geräuchert, geölt



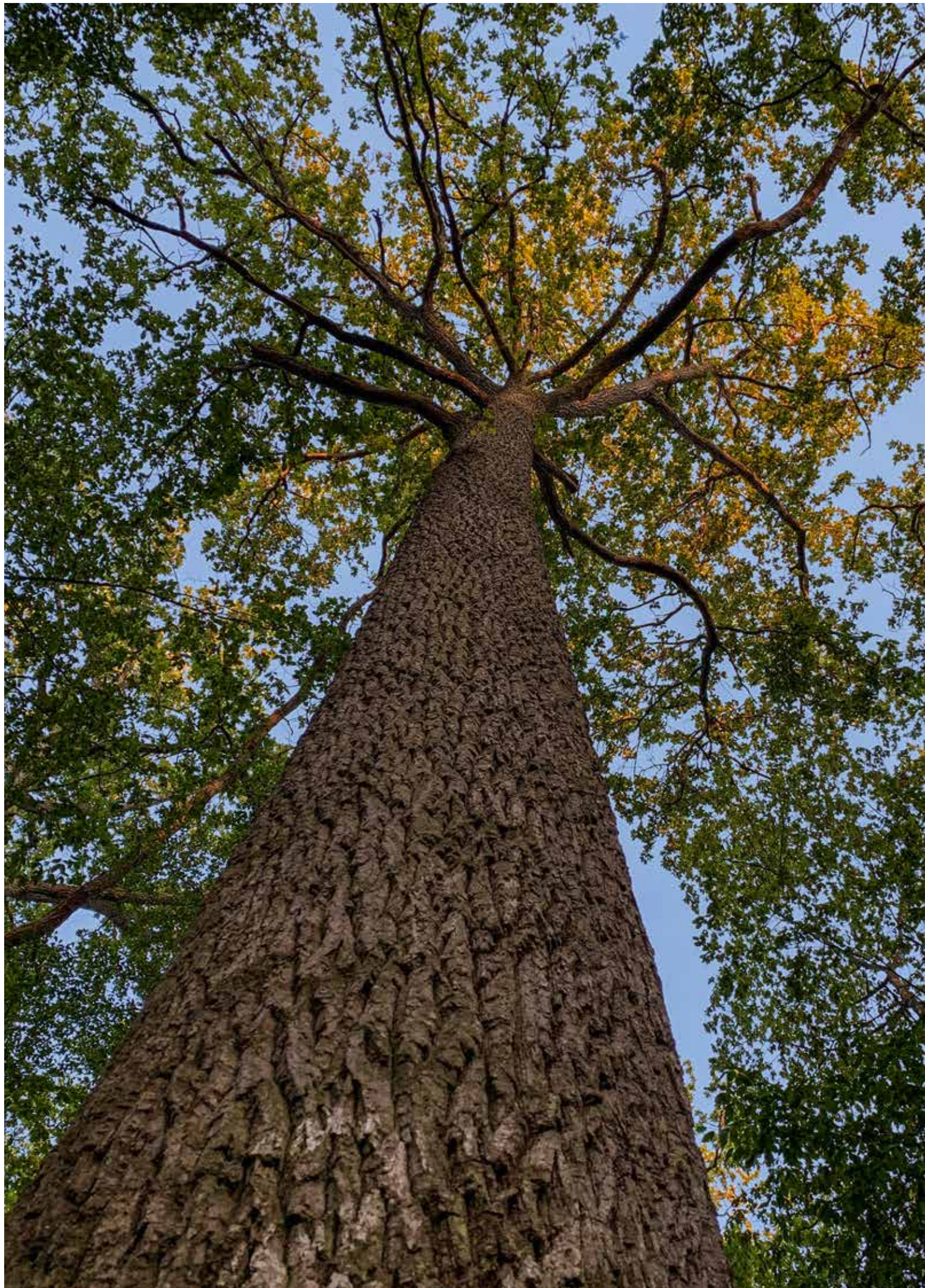
Reinigungs- und
Pflegeanweisung

FSC®

Das Prüfsiegel des FSC® (Forest Stewardship Council) steht für den Erhalt der ökologischen Vielfalt und Nachhaltigkeit im wahren Sinne des Wortes: Wir entnehmen unseren Wäldern nämlich grundsätzlich weniger Holz, als nachwächst, damit diese natürliche Ressource auch für zukünftige Generationen erhalten bleibt.



The mark of
responsible forestry



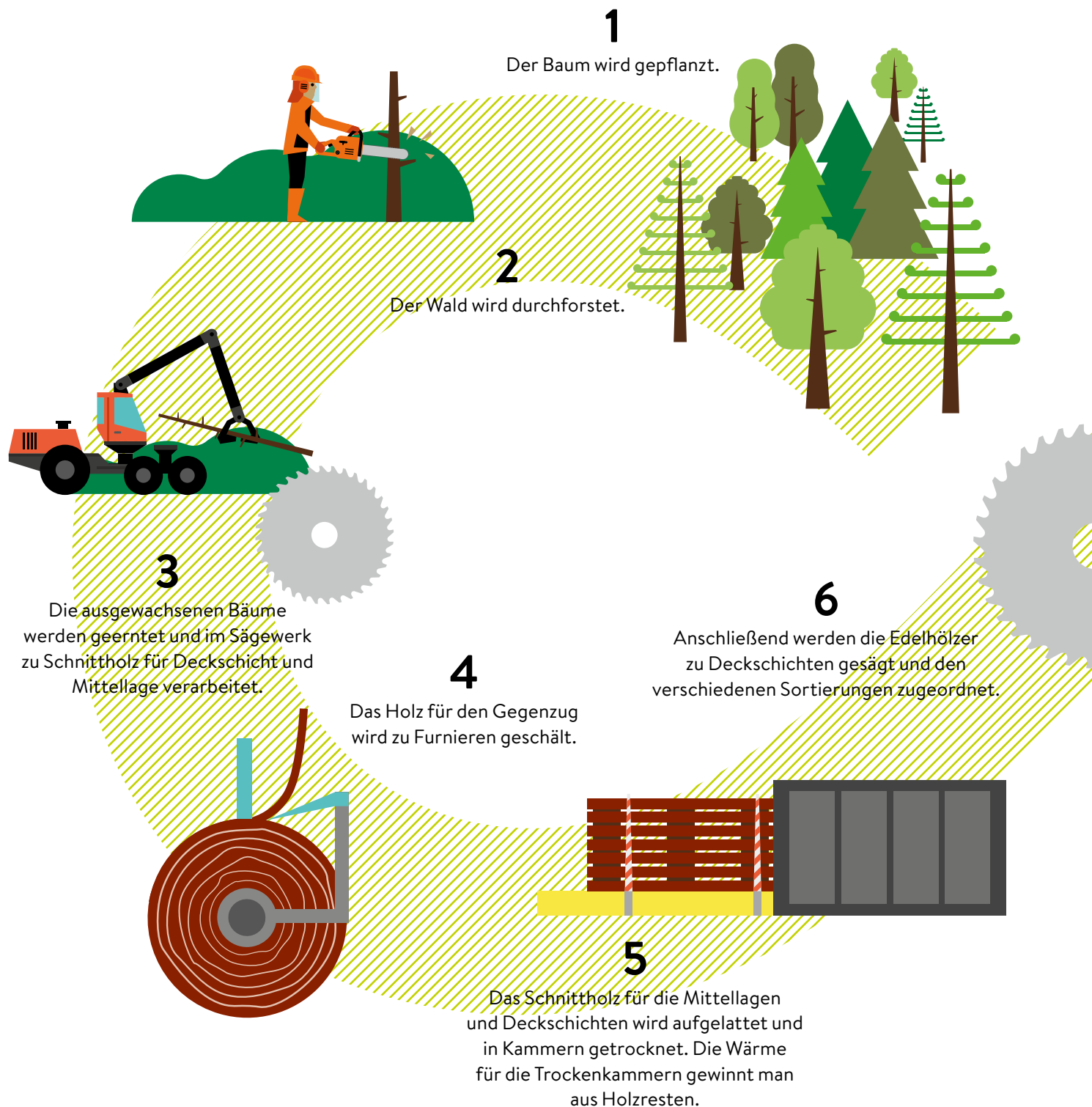
Bei uns in Schweden wachsen die Bäume langsamer, stehen weniger dicht und entwickeln dadurch mehr, und vor allen Dingen gesunde Äste. Aufgrund der kargen Böden und langen Winter ist das Holz dichter und besonders hart. Die Wuchs- und Klimabedingungen hier im hohen Norden Europas sind auch die Ursache der schönen Farbgebung und Ausdrucksstärke unserer Böden.



Christian Jöhncke, Geschäftsführer von Berg & Berg
„Wir setzen die Umwelt an erste Stelle. Unsere Philosophie ist, die Verantwortung für den gesamten Produktionsprozess zu übernehmen. Wir stehen mit unserem Namen für 100 % heimische Fertigung.“

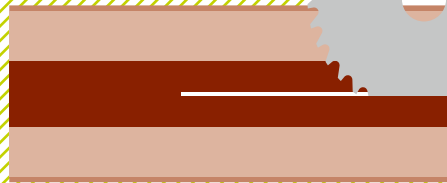
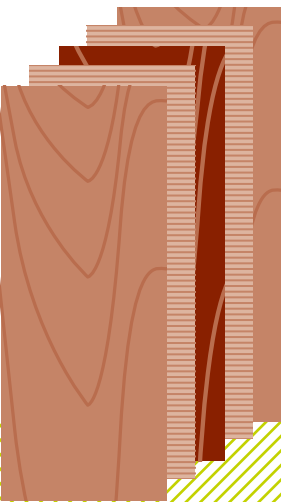


Vom Setzling in Ihr Wohnzimmer



8

Das fünfflagige Sandwich wird mittig zu zwei Dielen Schiffsbodenparkett aufgetrennt. Die Dielen werden gespachtelt und mehrfach geschliffen.



9

Danach wird die SvedlocPlus Profilierung an den vier Kanten angefräst.

7

Die einzelnen Schichten (Deckschicht, Mittellage, Gegenzug) werden miteinander verleimt und verpresst. Bei Schiffsböden zu einem fünfflagigen Sandwich.

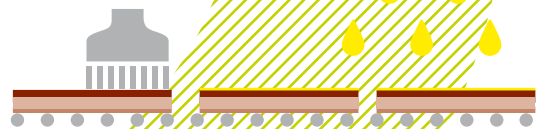


10

Die Dreischicht Dielen werden in die Oberflächenstraße gebracht und dort gegebenenfalls gebürstet und geölt oder lackiert.

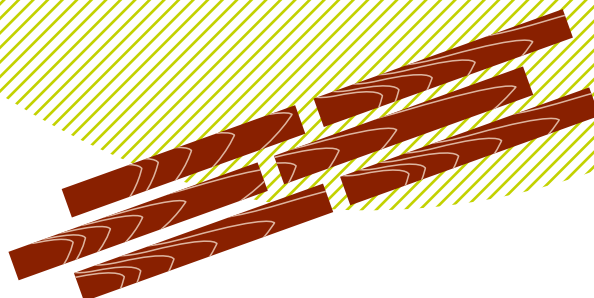
12

Die fertigen Pakete gehen ins Zentrallager von wo aus der Versand in alle Welt erfolgt.



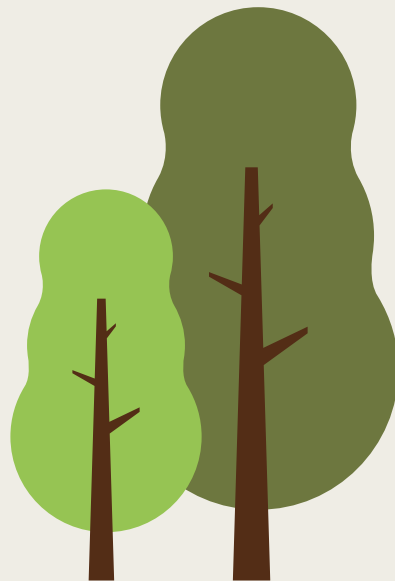
11

Danach erfolgt die Endkontrolle und Verpackung in Paketen mit je 6 Dielen.



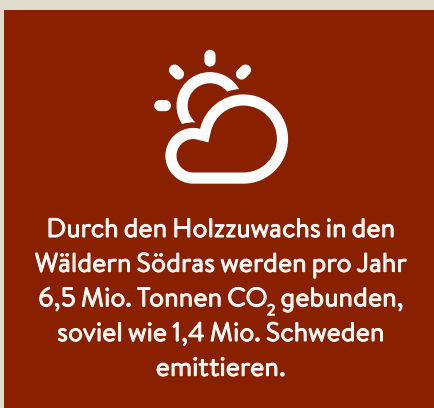
Der Wald wächst

Berg & Berg bezieht sein Holz zum großen Teil von Södra, einer Gesellschaft, in der sich mehr als 50.000 Waldbesitzer und Waldbauern zusammen geschlossen haben, um ihren Forst zu bewirtschaften und ihr Holz zu vermarkten. Bei Berg & Berg werden ausschließlich heimische Holzarten zu Parkett verarbeitet.



+40.000.000

Der Waldzuwachs in Schweden beträgt pro Jahr 120 Mio. m³.
Geerntet werden nur 80 Mio. m³. So entsteht ein jährlicher
Nettozuwachs von 40 Mio. m³.





Eiche Västerbotton

XXL Landhausdielen, gebürstet,
durchgeräuchert, natur geölt



Eiche ruhig ♣
XXL Landhausdielen, natur geölt





Eiche lebhaft ♦
XXL Landhausdielen,
Rohholzeffekt



Erik Hjärtfors und der „grüne Plan“

Erik Hjärtfors gehören 31 Hektar Wald in Südschweden. Das war für den Gründer von Lövsjö Loghouse und seine Familie weniger ein Investment als vielmehr eine Herzensangelegenheit, als er im Jahr 2000 Waldbesitzer wurde. Er wollte Verantwortung für ein Stück Wald übernehmen. Denn Wald ist sein Leben. So denkt nicht nur er, sondern auch viele der anderen 55.000 Waldbesitzer, die bei Södra organisiert sind.

Erik, die meisten Menschen in Deinem Alter kaufen Autos, Wohnungen oder Häuser. Du hast dir einen Wald gekauft. Warum?

Wald war schon immer Teil meines Lebens. Ich habe Forstwirtschaft studiert und verbringe den größten Teil meiner Freizeit im Wald. Das fing bei mir bereits als Kind an und zieht sich bis in die Gegenwart. Bei ganz vielen Schweden ist das ebenso. Wir haben eine enge Verbindung zur Natur und versuchen so gut es geht, im Einklang mit ihr zu leben.

Bitte erzähl uns von Deinem Wald.

Mein Wald liegt in der Provinz Småland in Südschweden – nicht weit vom Ort Vetlanda. Der Boden hier ist sehr steinig und karg. Es wachsen zur Hälfte Kiefern, 30 % Fichten und 20 % Birken. Wegen des kargen Bodens gibt es nur wenige andere Baumarten, wie zum Beispiel Eiche, aber die ernte ich nicht.

Linke Seite: Erik Hjärtfors in seinem Element, genauer gesagt seinem Wald. Rechts: Einer von 1.000 Setzlingen, die Erik jedes Jahr pflanzt und was daraus werden kann.

Das heisst, Du bewirtschaftest Deinen Wald?

Ja, ich ernte jedes Jahr erwachsene Bäume auf etwa 3 % meiner Fläche. Mir liegt eine nachhaltige Forstwirtschaft am Herzen. Das hat mich schon während meines Studiums interessiert. Die 150 Bäume, die ich schlage, sind etwa 80 bis 90 Jahre alt – also ein ganzes Menschenleben. Ein Jahr später pflanze ich dafür 1.000 neue Setzlinge, die ich über Södra beziehe.

Was bedeutet die Mitgliedschaft bei Södra für Dich?

Södra ist ein starker Zusammenschluss. Eine Organisation, bei der ich mich unter Gleichgesinnten befinde. Das ist mir besonders wichtig, denn hier gibt es etwas, was wir einen „grünen Plan“ nennen. Das sind Kriterien bei der Waldbewirtschaftung, an die sich alle halten.

Was müssen wir uns darunter vorstellen?

Zum Beispiel, dass es verboten ist, mehr Bäume dem Wald zu

entnehmen, als nachwachsen. Södra berechnet entsprechende Erntemengen. Außerdem achten wir auf Gewässer und den Erhalt der biologischen Artenvielfalt. Und wir gehen in die Öffentlichkeit, um jedermann zu verdeutlichen, wie bedeutsam ein gesunder Wald für uns alle ist. Dabei hilft uns das schwedische „Allemansrätt“, was einige vielleicht aus ihrem Schwedenurlaub kennen. Es verbietet das Recht jedes Menschen, die Natur zu genießen und ihre Früchte zu nutzen – unabhängig von den Eigentumsverhältnissen. Die Ausübung des Jedermannsrechts ist

also nicht von der Zustimmung des Grundbesitzers abhängig.

Was wird bei Södra aus Deinen geernteten Bäumen gefertigt?

Zwar bin ich überzeugtes Mitglied bei Södra, allerdings verarbeite ich mein Holz bei Lövsjö Loghouse, meinem eigenen Unternehmen, zu Blockhäusern. Auch das ist etwas, was Södra unterstützt: die Grün-

dung eigener Unternehmen, die das Holz direkt in Schweden weiterverarbeiten. Ein Grund mehr für mich, mich hier zuhause zu fühlen.





Jan Söderberg – was langsam wächst, wird gut

Jan Söderberg ist Mann der ersten Stunde von Berg & Berg. Er hat die Firma zusammen mit Ulf Palmberg 1996 erfunden. Was bedeutet für den Gründer und Vater dreier Kinder die Marke Berg & Berg heute?

Jan, wann hast Du begonnen, Dich für Holz zu interessieren?

Als Schwede hat man von klein auf Kontakt mit Wald und Holz. Ich bin damit aufgewachsen und habe nach meinem Ingenieursstudium zuerst in einer Türenherstellung und einer Leistenproduktion gearbeitet. Als sich die Möglichkeit ergab, am Aufbau einer Parkettproduktion teil zu haben, war ich sofort Feuer und Flamme. Bei Parkett kann man wie bei kaum einem anderen Holzprodukt die Schönheit des Rohstoffes auf jeder einzelnen Diele erkennen. Das hat mich fasziniert.

Vom Baum zum Boden, sozusagen?

Ja, 1996 ergab sich die Möglichkeit eine bestehende Fabrik, die zuvor Türen hergestellt hatte, zu übernehmen. Ich suchte mir den besten Techniker, den man in Schweden finden konnte: Ulf Palmberg. Und das war dann mein Partner in diesem Projekt. Zusammen mit meinem deutschen Freund Stephan von Schreitter haben wir die Fabrik von Grund auf neu entwickelt. Der Name Berg & Berg entstand übrigens aus den Namensendungen von Ulf und mir. So wurde aus Palmberg und Söderberg 1996 Berg & Berg.

Wofür steht die Marke Berg & Berg?

Wir produzieren schönes Parkett mit überzeugender Technik zu einem fairen Preis. Das herzustellen und dafür Anerkennung von unseren Kunden zu erfahren, macht mir noch immer viel Spaß.

Neben der wunderschönen Optik dürfen die Kunden von uns zurecht Spitzenqualität erwarten. Unsere Hauptmärkte Schweden, Deutschland, Schweiz und Österreich gehören – auch wegen der klimatischen Bedingungen – zu den anspruchsvollsten weltweit.

Berg & Berg Parkett erfüllt diese Ansprüche: beste technische Qualität, einwandfreie Wohnbiologie und angemessene Preise.

Und der Rohstoff Holz?

Ganz wichtig natürlich. Wir versuchen möglichst nur Holz aus den Wäldern unserer Besitzer zu verarbeiten. Neben den kurzen Transportwegen spricht auch die Qualität der schwedischen Hölzer dafür. Die Bäume wachsen hier im hohen Norden langsamer, sind dadurch dichter und fester, was bei Parkett ein entscheidender Vorteil ist. Da bei uns die Bäume weniger dicht stehen, bilden sie schon im unteren Stammbereich mehr Äste aus.

Unsere Böden haben deshalb eine ganz unverwechselbare Optik.

Die Optik ist bei einem Boden natürlich wichtig. Aber was ist mit den technischen Eigenschaften?

Die sind mindestens ebenso bedeutsam, werden bei uns aber als gegeben vorausgesetzt.

Wir verwenden eine Mittellage aus massivem, langsam gewachsenen Kiefernholz mit stehenden Jahresringen. Dies ist die Ursache für überlegene Formstabilität unseres Parketts. HDF oder Spanplatte wären zwar billiger, genügen jedoch nicht unserem Qualitätsanspruch.

Hinzu kommt unser Svedloc Plus Profil: ein Berg & Berg Patent, das die Vorteile einer Nut- und

Feder-Verbindung mit den Vorteilen eines Click Profils ideal verbindet. Einfach zu verlegen – für den Profiverleger ebenso wie für den ungeübten Laien.

Das klingt alles nach sehr durchdachten Produkten. Lohnt sich der Aufwand dafür?

Oh, ja. Und ich rede nicht vom Verdienst. Sondern von der Natürlichkeit und Umweltfreundlichkeit unserer Produkte. Und von der Möglichkeit, sich ein derart ursprüngliches und langlebiges Material ins Haus zu holen. Da können Digitalisierungen von Laminat- oder PVC-Böden noch so täuschend echt aussehen. An die Geschichten, die Berg & Berg Böden erzählen, reichen sie nicht heran.



GASTEIG NATURWAREN



Heinz Nikolaus: sehr empfehlenswert

Hat man den Hinterhof im Münchener Stadtteil Haidhausen erst einmal entdeckt und betritt dann durch die hohe Holztür das Ladengeschäft, merkt man schnell, dass hier im besten Sinne nichts normal ist. Ein Hausbesuch bei Gasteig Naturwaren.

Heinz, wie kommt man dazu, an diesem idyllischen Ort, inmitten einer nicht ganz günstigen Wohngegend in München Berg & Berg Parkett zu verkaufen?

Als ich 1982 hier begonnen habe, war die Gegend noch eine ganz andere. Ein klassisches Arbeiterviertel, wie in vielen Städten, mit bezahlbaren Mieten. Inzwischen hat sich um uns herum alles gewandelt, aber wir sind uns treu geblieben.

1982 war von Berg & Berg noch keine Rede. Womit hast Du begonnen?

Auch wenn ich gelernter Elektriker bin, hat mich Holz schon immer fasziniert. Begonnen habe ich mit Schreinerarbeiten und der Restauration von Möbeln. Weiter ging es mit Betten und Naturfarben, die mir mein Bruder empfohlen hatte. Es folgten Teppiche und Bodenbeläge aus Kokos, Wolle und Sisal. Und irgendwann kam Parkett hinzu.

Warum gerade Berg & Berg?

Damals kannte ich Berg & Berg gar nicht. Aber irgendwann bekam ich Besuch von einem hartnäckigen Außendienstmitarbeiter. Auch wieder so eine Empfehlung, wenn Sie so wollen. Und dann begann ich mich mit den Produkten zu beschäftigen.

Was gefällt Dir an Berg & Berg Böden?

Unserer Auffassung nach mussten Holzböden immer massiv sein. Die ersten mehrschichtigen Holzböden kamen für mich aufgrund des Leimanteils im Produkt nicht in Frage. Das war bei Berg & Berg immer anders. Es handelt sich um ökologisch sehr gut vertretbare Produkte. Und ein optisches Highlight sind sie allemal.

Hast Du persönliche Favoriten?

In jedem Fall muss die Oberfläche geölt sein und keineswegs lackiert. Schließlich will ich das Holz unter meinen Füßen spüren. Die gebürsteten Böden sind sehr schön, ich persönlich ziehe aber die feingeschliffenen vor.

Wer sind Deine Kunden?

Unsere Kunden befinden sich zum Teil ganz in der Nähe. Altbauten, die schick saniert werden. Oder auch hochwertige Neubauten. Es sind vor allem aber auch Kunden mit einem ökologischen Gewissen.

Eine typische Objektgröße liegt zwischen 150 und 250 m². Neue Kunden bekommen wir hauptsächlich durch Empfehlungen.

Das klingt nicht unbedingt nach einem Klientel, das selber verlegt, oder?

Da sind wir gefragt. Ich beschäftige drei Verlegeteams, die ständig unterwegs sind. Und Andreas Marotzke. Er war zuvor mit einer Parkett- und Estrichfirma in Berlin selbstständig, musste aber aufgeben. Glück für mich: Einen besseren hätte ich nicht finden können. Andreas weiß alles übers Parkettverlegen. Viel mehr als ich.

Was sagt Ihr beide denn zu Svedloc Plus?

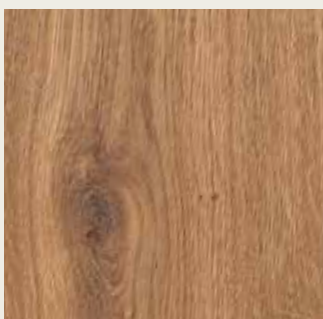
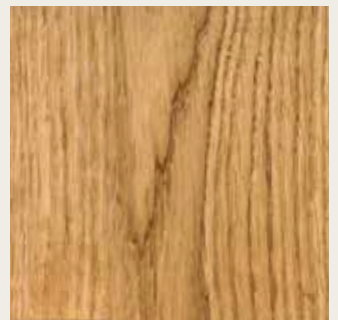
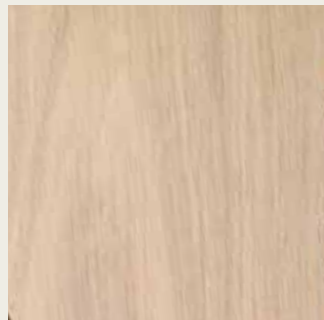
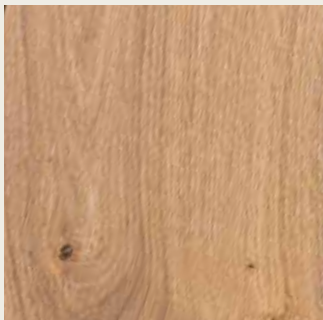
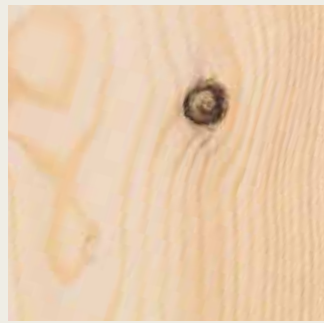
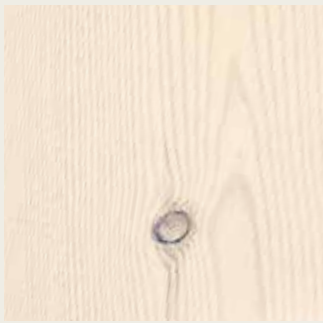
Unsere Verleger sind sehr zufrieden damit. Ganz besonders an schwer zugänglichen Stellen. Also alles in allem: sehr empfehlenswert!



Linke Seite: Heinz Nikolaus und Andreas Marotzke vor ihrem Geschäft in München-Haidhausen
Oben: Fabian Renz, Auszubildender



Die Farben von Berg & Berg





Eiche Västerbotten



Eiche Lappland dark



Eiche Lappland





Eiche natur



Eiche Värmland



Eiche Gotland



Eiche weiß

Eiche Rohholzeffekt

Eiche Öland



Buche natur



Roteiche natur



Esche weiß



Norrland Kiefer natur

Norrland Kiefer weiß

Norrland Kiefer extra weiß





Eiche ruhig ♣

Eiche lebhaft ♠

Eiche astig ♥

Eiche wild ♦

Zu unserem Konzept gehört der ökologische Grundgedanke, dass alles Holz, welches in einem Stamm enthalten ist auch verwertet werden sollte. Dabei verbinden wir Achtsamkeit im Umgang mit natürlichen Materialien und Anspruch an modernes schwedisches Wohnambiente.

Bei vielen unserer Produkte kannst Du deshalb nicht nur zwischen Schiffböden und Landhausdielen wählen, sondern auch zwischen unterschiedlichen Holzsortierungen. Einige gibt es ruhig und fast ganz astfrei. Andere sind lebhafter, astig oder auch wild. Welche Sortierung Dir gefällt ist eine Frage des Geschmacks. Alle entsprechen unserem hohen Qualitätsstandard.

Aufgrund des speziellen Holzes, wie es nur in Schweden wächst und unserer darauf abgestimmten besonderen Produktionsmethode, können wir als einer von wenigen Herstellern die aufwendig herzustellenden astigen Böden sowohl als Landhausdielen als auch im Schiffsboden Design anbieten.

Unsere Wildsortierungen im Schiffsboden sind besonders beliebt. Bei diesem Produkt werden Stücke aus allen Sortierungen gemischt zu einem natürlich lebhaften Schiffsbodenparkett mit einer ganz besonderen Ausstrahlung. Und das zu unerwartet attraktiven Preisen.



Wildecke ◇

L 3 Stab Schiffsboden,
Rohholzeffekt

A photograph of a room with light-colored wood flooring. In the foreground, there is a wicker basket filled with folded clothes and two grey, shaggy rugs. In the background, a white chair with a beige blanket draped over it stands next to a white desk. A window with a white frame is visible in the upper left. The overall atmosphere is warm and rustic.

Norrlands Kiefer

XXL Landhausdielen, weiß geölt



Norrlands Kiefer
XXL Landhausdielen, natur geölt



Eiche XS

Hochkant Design, geräuchert,
fein geschliffen, natur geölt

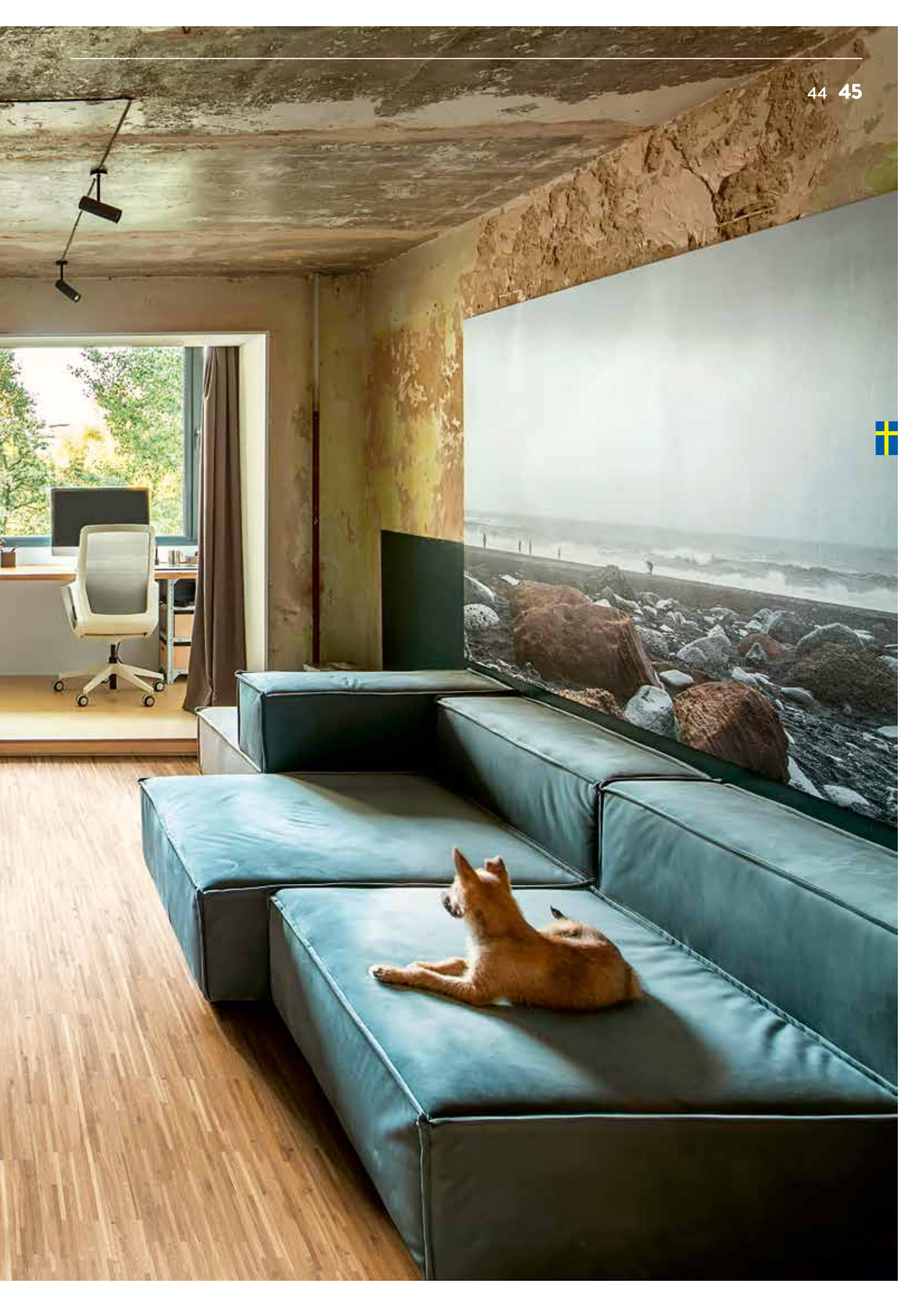


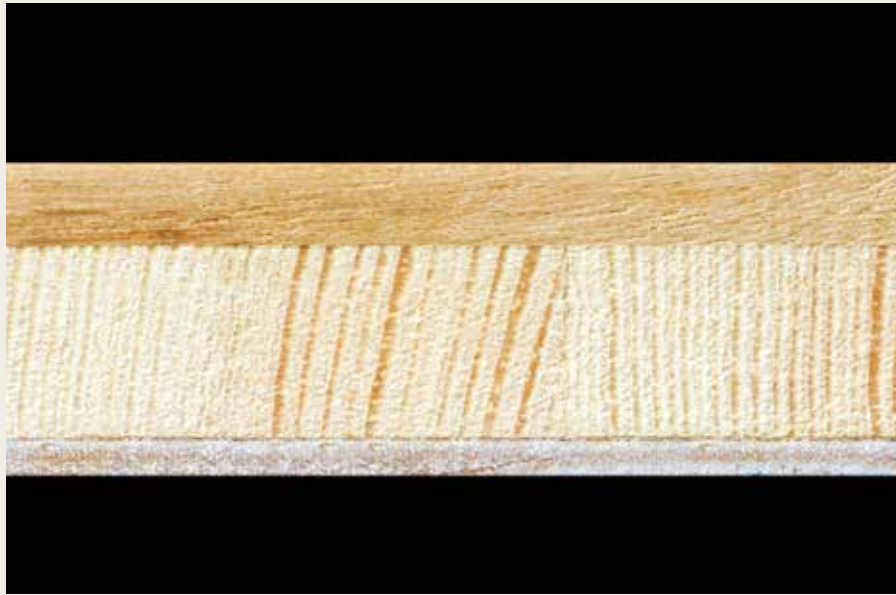
Buche XS
Hochkant Design,
fein geschliffen, natur geölt



Eiche XS

Hochkant Design,
fein geschliffen, natur geölt





Deckschicht aus 3,8 mm massivem Hartholz.

Mittellage aus 8,2 mm feinjähriger und formstabiler, nord-schwedischer Kiefer mit stehenden Jahresringen.

Gegenzug aus 2 mm Fichte.



Dreischichtparkett ist zwar aufwändiger zu produzieren, technisch bietet es allerdings handfeste Vorteile. Die Deckschicht bringt es an den Tag: Hier zeigt sich schnell, ob Sie auf Qualität stehen.

Wahre Qualität zeigt sich erst im Detail

Dreischichtparkett

Holz ist ein natürliches Material, das je nach Luftfeuchte quillt oder schwindet. Speziell bei massiven Holzprodukten führt dies oft zu Verformungen, Rissen oder Fugenbildung. Dreischichtparkett ist teurer zu produzieren, jedoch technisch besser. Berg & Berg Parkett ist dreischichtig und deshalb besonders formstabil.

Die Mittellage

hat bei der Herstellung große Bedeutung. Wir verwenden ausschließlich langsam gewachsene, nordschwedische Kiefer mit stehenden Jahresringen. Dadurch ist Berg & Berg Parkett überlegen formstabil.

Die Oberfläche

Berg & Berg Parkett hat ab Werk eine fertige Oberfläche (Fertigparkett). Während der Verlegung gibt es daher keine Belästigung durch Schleifstaub oder unangenehme Gerüche. Ideal für Renovierungen.

Die Stärke der Deckschicht

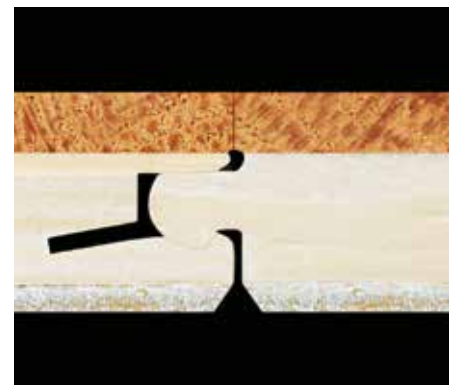
Hochwertiges Parkett hat eine lange Lebensdauer. Daher muss die Deckschicht dick genug sein. Bei Berg & Berg Parkett ist sie ca. 3,8 mm stark und deshalb mehrfach abschleifbar.

Die Länge der Friesen

Als Fries bezeichnet man bei Schiffsbodenparkett die Länge der einzelnen Holzstäbe. Viele Hersteller verarbeiten gerade an den Dielenenden kurze Stücke. Nicht so bei Berg & Berg. Alle Stäbe – auch die an den Enden – sind mindestens 250 mm lang – im Durchschnitt sogar über 400 mm. Auch die Deckschicht der Landhausdielen sind mit einer Abmessung von 195 x 2.390 mm besonders breit und lang.

Rechter Winkel an den Dielenkanten

Die Deckschicht wird bei Berg & Berg Parkett im rechten Winkel gefräst und nicht unterfütet. Deshalb kann unser Parkett geschliffen werden, ohne dass sich unschöne Fugen bilden.



Schnell, einfach, sicher

Svedloc Plus 

Svedloc Plus

ist die neueste Entwicklungsstufe des von Berg & Berg patentierten Verbindungssystems für Dreischichtparkettelemente. Durch die Weiterentwicklung des Profils zum heutigen Svedloc Plus und die Verwendung von massivem Hartholz an den Enden der Mittellage lassen sich die Dielen ganz leicht ineinander fügen.

Berg & Berg Dielen mit Svedloc Plus Verbindung eignen sich sowohl für schwimmende Verlegung, als auch für vollflächige Verklebung. Die Leimangabe in die Nut sorgt bei schwimmender Verlegung für überlegene Festigkeiten. Bei vollflächiger Verklebung wird kein Leim angegeben.

Diese Vorteile bietet Svedloc Plus

- Schnelle und einfache Verlegung
- Keine Knarzgeräusche
- Verringerte Fugenbildung
- Nachweislich überlegene Festigkeit
- Sofort nach der Verlegung begehbar



Video
Einfache Verlegung

Die Holzarten

Jedes Holz hat unterschiedliche Eigenschaften. Die Farbe, die Struktur des Holzes und die Oberfläche des Parkettbodens bleiben aber wesentlich für Deine persönliche Entscheidung.

Unsere Hölzer stammen zu fast 100 % aus schwedischen Wäldern, wo nicht nur die klimatischen Bedingungen zur besonderen Qualität beitragen, sondern auch Ökologie und Nachhaltigkeit eine Selbstverständlichkeit sind.

Die Härte

Alle Hölzer, die Berg & Berg verwendet, sind für den normalen Wohnbereich zu empfehlen.

Die Dimensionsstabilität

Sie ist wichtig bei Verlegung auf Fußbodenheizung und in Regionen mit großen Klimaschwankungen. Je stabiler ein Holz ist, desto weniger neigt der Boden zu Fugenbildung.

Lichteinwirkung

Holz ist ein Naturprodukt und verändert seine Farbe durch UV-Licht. Helle Hölzer werden etwas dunkler, dunkle Hölzer werden heller. Farbunterschiede verringern sich im Laufe der Zeit. Frisch verlegtes Parkett sieht deshalb immer etwas anders aus, als man es beim Händler in der Ausstellung gesehen hat.



So vielfältig wie die Natur

Verschiedene Hölzer bringen verschiedene Eigenschaften mit sich. Ganz zu schweigen von den unerschöpflichen, optischen Reizen, die diesen Rohstoff auszeichnen.

Holzart Herkunft	Härte 1-4	Dimensions- stabilität 1-4	Veränderung bei UV-Licht 1-4
Eiche Schweden	Klasse 3 sehr hart	Klasse 4 exzellent	Klasse 3 sehr farbstabil
Roteiche Schweden	Klasse 3 sehr hart	Klasse 4 exzellent	Klasse 3 sehr farbstabil
Esche Schweden	Klasse 3 sehr hart	Klasse 3 sehr gut	Klasse 3 sehr farbstabil
Buche Schweden	Klasse 3 sehr hart	Klasse 1 gering	Klasse 2 farbstabil
Kiefer Schweden	Klasse 1 weniger hart (Nadelholz)	Klasse 3 sehr gut	Klasse 1 wird deutlich dunkler



Wildeiche ◇

L 3 Stab Schiffsboden,
natur geölt



Eiche Lappland
XXL Landhausdielen, gebürstet,
geräuchert, natur geölt



Wildeiche ◇

L 3 Stab Schiffsboden,
weiß geölt



Eiche astig ♥
XXL Landhausdielen, weiß geölt



XXL Landhausdiele



L 3-Stab Schiffsboden



XS Hochkant-Design

Landhausdielen, Schiffsboden oder Hochkant-Design?

3-Stab Schiffsboden

ist das klassische Parkettmuster. Die einzelnen Stäbe sind 66 mm breit und mit 250 bis 450 mm bei uns besonders lang. Sie bilden auf der Diele einen unregelmäßigen Verband.

Tipp

Kombiniere Landhausdielen und Schiffböden der gleichen Oberfläche. Die Landhausdielen in die größeren Räume und die Schiffböden in kleinere Zimmer.

Landhausdielen

haben eine große, durchgehende Deckschicht (bei uns 195 x 2.390 mm). Dies erfordert größere Baumstämme, was Landhausdielen etwas teurer macht. Die Längskanten der XXL Landhausdielen bei Berg & Berg sind immer gefast. Jedes Paket kann einige etwas kürzere Dielen (800/1.200/1.600 mm) enthalten, die man am Beginn und Ende der Verlegereihen benötigt.

Wichtig

Bei der Verlegung von Landhausdielen sollten immer mindestens 2–3 Bund geöffnet und dann in einer guten Durchmischung verlegt werden. Nur so ist sichergestellt, dass der Boden ein abwechslungsreiches und homogenes Gesamtbild bekommt. Dielen mit ähnlicher Struktur, die aus dem selben Baum stammen, sollten in einem guten Abstand zueinander platziert werden.

XS Hochkant-Design

XS ist die moderne Interpretation des klassischen Hochkant-Designbodens. Frische Optik für den außergewöhnlichen Geschmack. Eiche XS Böden sind aufgrund ihrer lebhaften Struktur besonders strapazierfähig. XS-Hochkant-Design wird nach der Verlegung maschinell mit Pflegeöl eingepflegt.



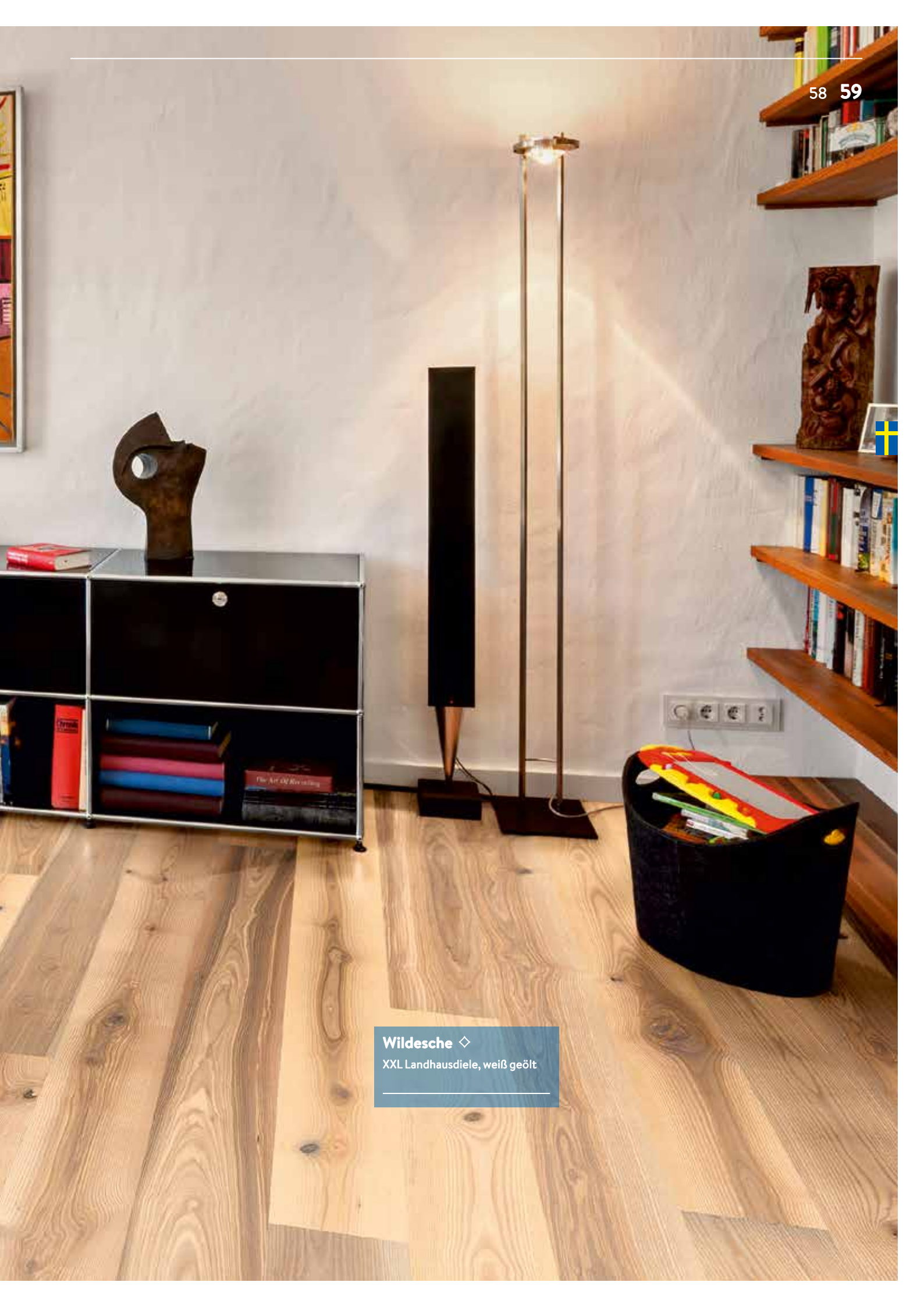




Eiche astig ♥

XXL Landhausdielen, gebürstet,
natur geölt





Wildesche ◆

XXL Landhausdielen, weiß geölt



Eiche Öland

XXL Landhausdiele,
fein geschliffen, gelaugt,
extra weiß geölt



Eiche Värmland R

XXL Landhausdiele, astig,
gebürstet, geräuchert,
geölt mit Farbton Värmland

Natur



Eiche ruhig ♣



Eiche lebhaft ♣



Eiche astig ♡



Wildeiche ◇



Eiche Eriksberg – gebürstet, natur geölt,
mit schwarzem Holzspachtel.



Wildeiche rot ◇



Wildbuche ◇



Norrlands Kiefer



Eiche ruhig weiß ♣



Eiche lebhaft weiß ♣



Eiche astig weiß ♡



Wildeiche weiß ◇



Eiche Eriksberg weiß – gebürstet, weiß geölt, mit schwarzem Holzspachtel.



Esche ruhig weiß ♣



Wildesche weiß ◇



Norrlands Kiefer weiß

Weiß



Esche Polar – ruhige Sortierung, fein geschliffen, gelaugt, extra weiß, matt lackiert.



Esche Saltholmen – wild Sortierung, fein geschliffen, gelaugt, extra weiß, matt lackiert.



Eiche Saltholmen – wild Sortierung, fein geschliffen, gelaugt, extra weiß, matt lackiert.



Eiche Öland – lebhaft, fein geschliffen, gelaugt, extra weiß, matt lackiert.



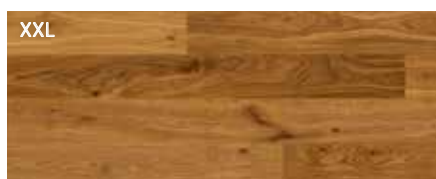
Eiche Öland – lebhaft, fein geschliffen, gelaugt, extra weiß.



Norrlands Kiefer
extra weiß



Eiche Lapland – gebürstet, geräuchert, natur geölt.



Eiche Lapland R – astig, gebürstet, geräuchert, natur geölt.



Eiche Eriksberg dark – gebürstet, geräuchert, natur geölt, mit schwarzem Holzspachtel.



Eiche Lapland dark – gebürstet, intensiv geräuchert, natur geölt.



Eiche Dalarna – gebürstet, dunkelbraun lasiert, matt lackiert.



Eiche Västerbotten – gebürstet, durchgeräuchert, natur geölt.

Grau



Eiche astig ♡ – Rohholzeffekt



Wildeiche ◇ – Rohholzeffekt



Eiche Värmland – gebürstet, geräuchert, geölt mit Farbton Värmland.



Eiche Värmland R – astig, gebürstet, geräuchert, geölt mit Farbton Värmland.



Eiche Gotland – gebürstet, geräuchert, geölt mit Farbton Gotland.



Eiche Gotland R – astig, gebürstet, geräuchert, geölt mit Farbton Gotland.



Eiche Eriksberg dark – gebürstet, geräuchert, weiß geölt, mit schwarzem Holzspachtel.



Eiche natur



Eiche weiß



Eiche geräuchert
natur geölt



Eiche geräuchert
weiß geölt



Buche natur



Buche weiß

Die abgebildeten Produkte haben geölte Oberflächen. Viele der Böden bieten wir auch mit matt lackierter Oberfläche an, die sich farblich etwas von der geölgten unterscheidet.

Frag Deinen Händler nach den verfügbaren Produkten. Wir senden bei Interesse gern Handmuster.

